



**Bewilligungsantrag zur Erneuerung der wasserrechtlichen
Genehmigung für die Wassergewinnung Herford-Brunnenstraße
(Fassungen Brunnenstraße, Dennewitzstraße und Wiesestraße) der
Stadtwerke Herford GmbH**

Antragsunterlagen vom 01.10.2024, Behördenbeteiligung

Grundlage: Dokument (pdf) „Stn. Kreis Herford ohne Gesundheitsamt“

Hier: Kreis Herford, Fachbereich Umweltschutz – Wasserwirtschaft
Schreiben vom 11.11.2024, Az. 72/71.42.43 Wie:

„Hinweis: Die Darstellung der festgesetzten Überschwemmungsgebiete in
der Unterlage zur UVP-Vorprüfung entspricht nicht den Festsetzungen. Hier
ist die Datengrundlage zu überprüfen“

Auftraggeber: **Stadtwerke Herford GmbH**
Werrestraße 103
32049 Herford

Bearbeiter: **CONSULAQUA Hildesheim**
Niederlassung der CONSULAQUA Hamburg
Beratungsgesellschaft mbH
Bördestraße 3
31135 Hildesheim
M.Sc. Geoökol. Malte **Eley**
Dipl.-Geogr. Marita **Strub**

Projektnummer: 54674

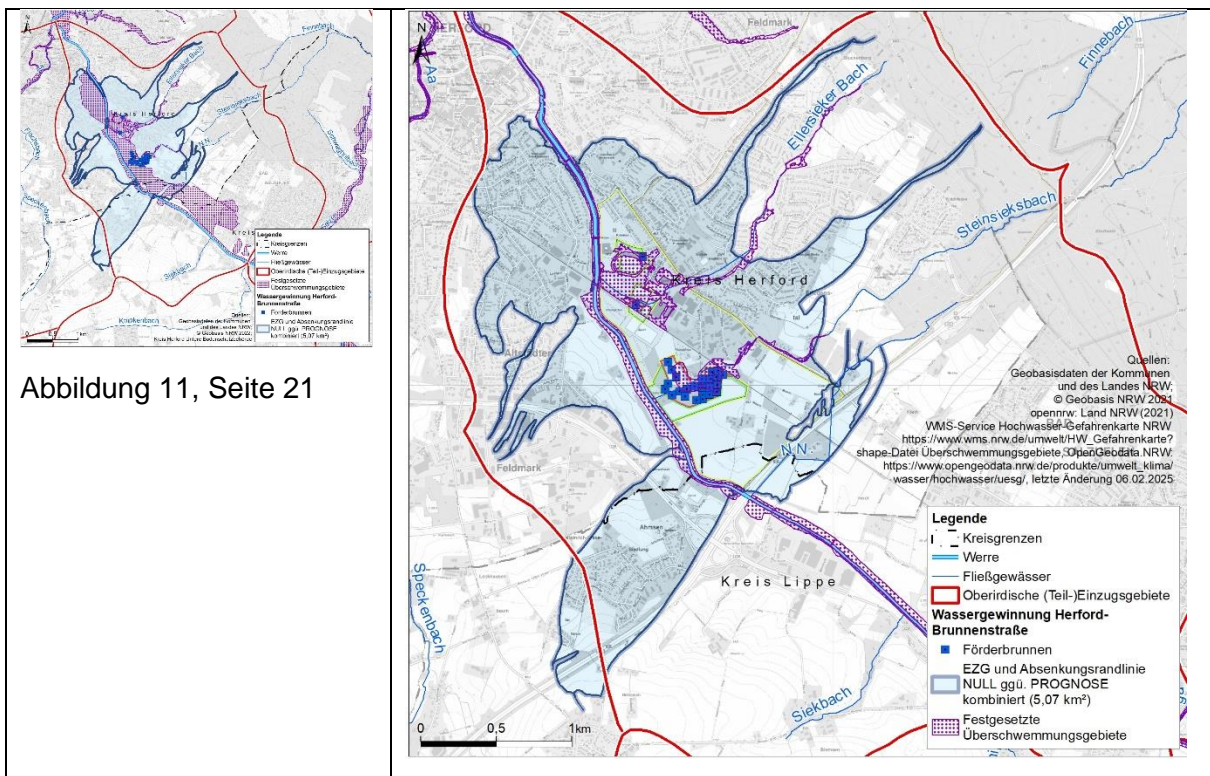
Hildesheim, im Februar 2025

Ergänzung UVPV: Aktualisierung Überschwemmungsgebiete

In der nachstehenden Tabelle sind die drei Kartenabbildungen, in denen die Überschwemmungsgebiete dargestellt werden, wiedergegeben. Links (klein) befindet sich jeweils die Abbildung aus Antragsunterlagen (UVPV) vom Oktober 2024, rechts ist die aktualisierte entsprechende Karte eingefügt. Sie enthält die Überschwemmungsgebiete, die gemäß openGeodata.NRW zuletzt Anfang 2025¹ geändert wurde. Gegenüber der vorherigen Fassung haben sich die festgesetzten Überschwemmungsgebiete im abgebildeten Gebiet erheblich verkleinert. Sie beschränken sich vornehmlich auf einen Saum entlang der Werre und ihrer östlichen Zuflüsse. Flächige Bereiche befinden sich nach wie vor in den Niederungen, von Ellersieker Bach und Steinsieksbach, bevor sie in die Werre münden.

Der WMS der gefahrenkarten stammt nach wie vor aus 2019, hier scheint noch keine Aktualisierung vorgenommen worden zu sein.

Änderungen für die in der UVPV getroffenen Aussagen im Zusammenhang mit Überschwemmungsgebieten ergeben sich hierdurch nicht.



¹ Download shape-Datei über OpenGeodata.NRW:
https://www.opengeodata.nrw.de/produkte/umwelt_klima/wasser/hochwasser/uesg/, letzte Änderung 06.02.2025

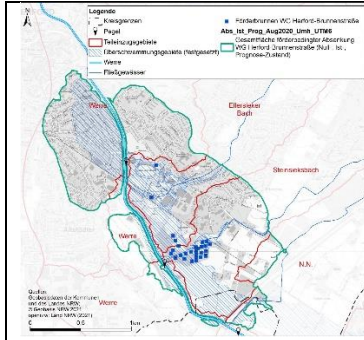


Abbildung 31, Seite 48

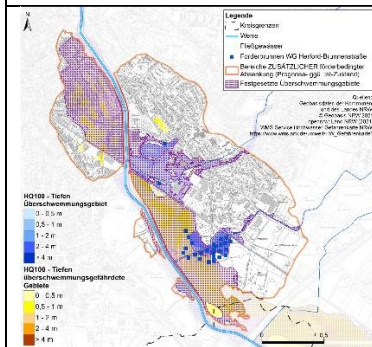
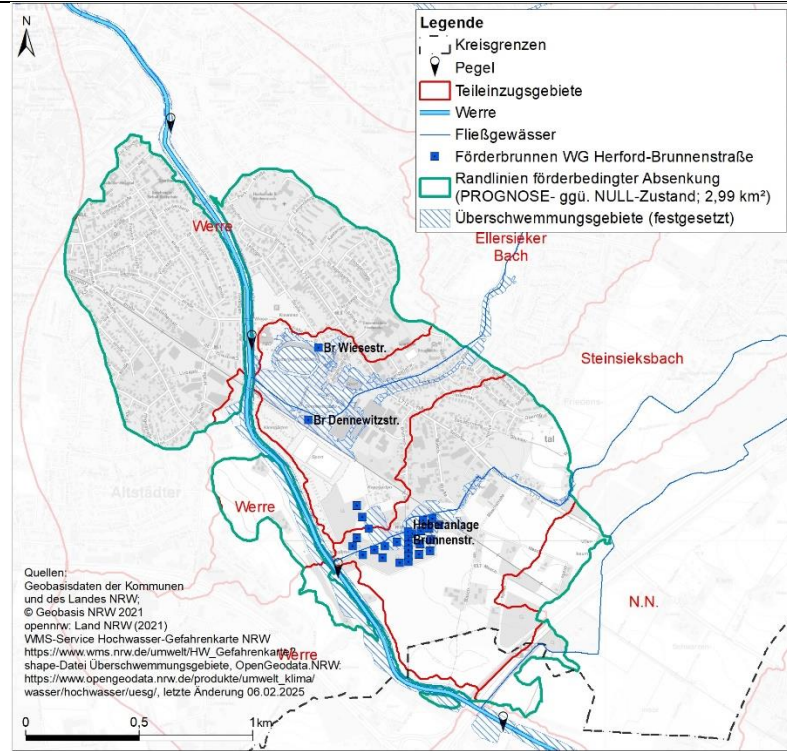


Abbildung 37, Seite 60

